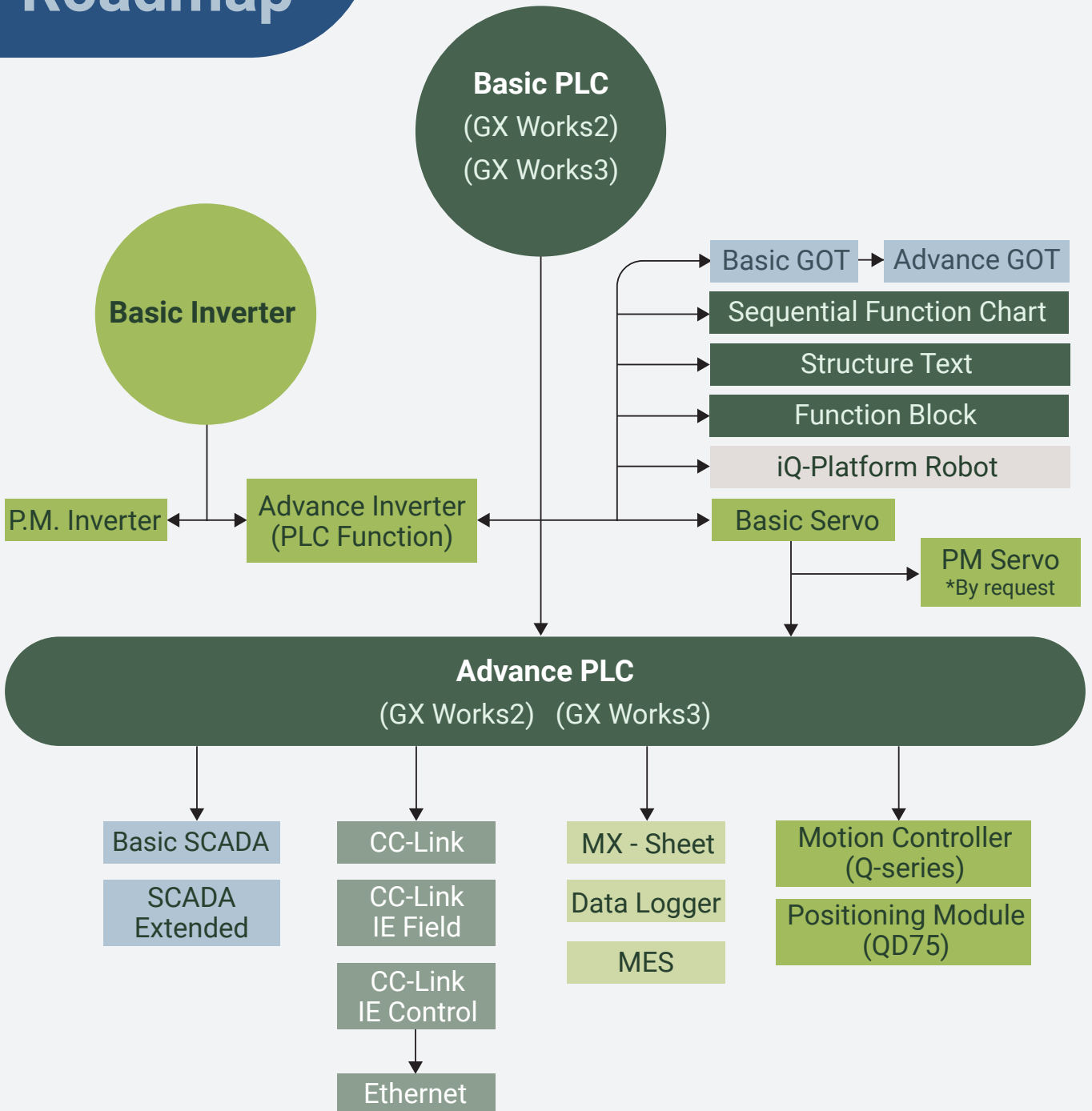


FA Training Roadmap

FA Training Roadmap



Revise October 2024

รูปแบบการเรียนรู้ **ONLINE** ที่คุณสามารถเลือกได้



MODEL A

ONLINE TRAINING

(Online Lecture + Software Simulation Function)



ผู้เรียน

เรียนในรูปแบบ Online lecture
ทดลองโปรแกรมโดยใช้ Software
Simulation Function



ผู้สอน

สอนรูปแบบ Online lecture
และ Monitor ผู้เรียนผ่านการแชร์
หน้าจอจาก Online Software

MODEL B

REMOTE TRAINING

(Online Lecture + Remote workshop)



ผู้เรียน

เรียนในรูปแบบ Online lecture
ทดลองโปรแกรมโดยใช้ Remote Software
เข้ามาใช้งานอุปกรณ์จริง ได้จากที่บ้าน



ผู้สอน

สอนรูปแบบ Online lecture
และ Monitor ผู้เรียนผ่านการแชร์
หน้าจอจาก Online Software

MODEL C

ONLINE WORKSHOP

(Online Lecture + Online Workshop)



ผู้เรียน

เรียนในรูปแบบ Online lecture
ทดลองโปรแกรมโดยใช้ อุปกรณ์จริงที่จัดส่ง
ไปให้ถึงที่บ้าน



ผู้สอน

สอนรูปแบบ Online lecture
และ Monitor ผู้เรียนผ่านการแชร์
หน้าจอจาก Online Software

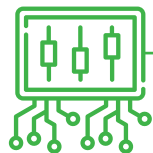
วิธีการและอุปกรณ์ที่ใช้ในการเรียน

MODEL A ONLINE TRAINING (Online Lecture + Software Simulation Function)



เป็นการเรียนในรูปแบบ Online Lecture จากที่บ้าน และทดลองเขียนโปรแกรมโดยใช้ Software Simulator Function ในการเรียน

MODEL B REMOTE TRAINING (Online Lecture + Remote workshop)



เป็นการเรียนในรูปแบบ Online Lecture จากที่บ้าน และทดลองเขียนโปรแกรมโดยใช้ Remote software เข้ามาใช้งานอุปกรณ์ต่าง ๆ ที่จัดเตรียมไว้

MODEL C ONLINE WORKSHOP (Online Lecture + Online Workshop)



เป็นการเรียนในรูปแบบ Online จากที่บ้าน และทดลองเขียนโปรแกรมโดยใช้ชุดทดลองจริง ซึ่งชุดทดลองจะจัดส่งไปให้ทางผู้เรียนได้เรียนจากที่บ้านและได้สัมผัสอุปกรณ์จริง

ตารางแสดงความแตกต่างของแต่ละโมเดล

	MODEL A	MODEL B	MODEL C	
ลักษณะการเรียน	Online Lecture	Online Lecture	Online Lecture	
Workshop	Software Simulator Function True VROOM	Remote Software	Simulation-Kits (ส่งชุดทดลองไปให้)	
อุปกรณ์	Computer / Laptop	✓	✓	
	Monitor	✓	✓	
	Online Software	True VROOM	True VROOM / Team viewer (แจ้ง Admin เพื่อขอโปรแกรมได้)	True VROOM
	Engineering Software	✓ (แจ้ง Admin เพื่อขอโปรแกรมได้)	✗	✓ (แจ้ง Admin เพื่อขอโปรแกรมได้)

Operating Environment

Personal computer : Windows, CPU : Intel® Core™2 Duo Processor
Ram : 1 GB, Available HDD capacity : 2.5 GB